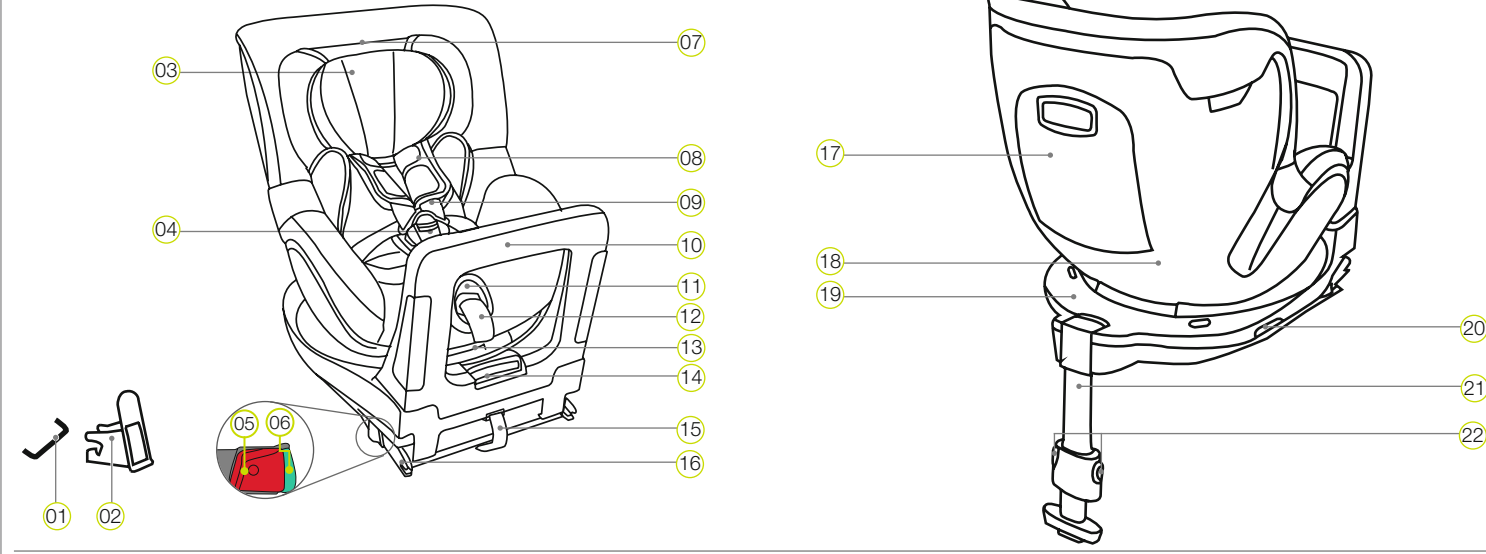


SAYFA I

1. ÜRÜNE GENEL BAKIŞ

Bu DUALFIX i-SIZE ürünümüzün çocuğunuza bu yeni hayat kesitinde güvenli bir şekilde eşlik edebilmesinden mutluluk duyuyoruz. Çocuğunuzun doğru bir şekilde korunması için DUALFIX i-SIZE oto koltuğunun, mutlaka bu kullanım kılavuzunda açıklanan şekilde kullanılması ve monte edilmesi gerekmektedir!



- | | | |
|--------------------------------------|-------------------------------------|------------------------------------|
| 01 ISOFIX sabitleme noktaları (araç) | 09 Omuz kemerleri | 17 Kullanım kılavuzu cebi |
| 02 ISOFIX yerleştirme kılavuzları | 10 Darbe emici panel | 18 Koltuk gövdesi |
| 03 Baş desteği | 11 Ayarlama düğmesi | 19 Gövdenin alt kısmı |
| 04 Kemer kilidi | 12 Ayar kemeri | 20 Çevirme düğmesi |
| 05 Çözme düğmesi | 13 Eğim ayarlama kolu | 21 Destek ayağı |
| 06 Emniyet düğmesi | 14 Darbe emici paneli ayarlama kolu | 22 Destek ayağı ayarlama düğmeleri |
| 07 Baş desteğini çözme düğmesi | 15 Kumaş ilmik | |
| 08 Omuz süngeri | 16 ISOFIX kilitleme kolları | |

4. BİNME VE İNME FONKSİYONLARI

- Çevirme düğmesini 20 alt bölümün yan tarafından 19 açın ve aynı zamanda koltuk gövdesini 18 araç kapısı yönünde 90° çevirin.
- Şimdi çocuğunuzu rahat bir şekilde koltuğa oturtabilir ya da koltuktan çıkartabilirsiniz.
- Çocuğunuzu emniyetli duruma getirin (Bkz. Bölüm 8. ÇOCUK KOLTUĞUNUN KULLANIMI).
- Koltuk gövdesini 18 çocuğun yaşına uygun olan sürüş yönünde yuvaya oturana ve "klik" sesini duyacak şekilde geriye doğru 90° döndürün.
- Her iki göstergenin 27 siyah renkte olmasına dikkate edin. Göstergelerden biri kırmızı renkteyse koltuk gövdesi 18 doğru oturmamıştır.

Dikkat: Her sürüş öncesinde, çevrilebilir koltuk gövdesinin 18 tam olarak yuvasına oturmuş olduğundan ve her iki göstergenin de siyah renkte olmasına dikkat edin.

5. TEMİZLİK VE BAKIM

Temizlik

Lütfen sadece orijinal BRITAX RÖMER koltuk kılıflarını kullanın. Koltuk kılıfı, çocuk oto koltuğunun tamamlayıcı bir bileşeni olup, sistemin sorunsuz bir şekilde kullanımını sağlamada önemli bir işlev üstlenmektedir. Yedek koltuk kılıflarını yetkili satıcıdan temin edebilirsiniz.

- Koltuk kılıfını sökebilir ve hassas kumaşlar için uygun bir çamaşır deterjanı ile çamaşır makinesinin hassas yıkama programı (30 °C) ile yıkayabilirsiniz. Lütfen koltuk kılıfının yıkama etiketinde bulunan talimatları dikkate alın.
- Ana kucağı kılıf gibi yıkanabilir. Yıkama öncesinde üst ve alttaki tüm süngerli parçaları çıkartın. Bunlar birlikte yıkanmamalıdır.
- Omuz süngerlerini sökebilir ve ılık hafif sabunlu suda yıkayabilirsiniz.
- Plastik parça ve kemerleri hafif sabunlu suyla temizleyebilirsiniz. Aşındırıcı, keskin temizlik maddeleri (çözücü maddeler içeren) kullanmayın.

Kemer kilidinin bakımı

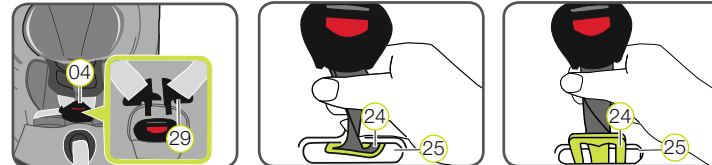
Çocuğunuzun güvenliği için kemer kilidinin 04 doğru çalışması bir ön koşuldur. Kemer kilidindeki 04 işlevsel bozukluklar genellikle kirlerin birikmesinden veya yabancı maddelerden kaynaklanır:

- Kilit dilleri 29 kırmızı renkli kilit açma düğmesine basılmasıyla yavaşça dışarı çıkarlar.

- Kilit dilleri 29 yerine oturmuyor (yani onları içeri bastırmaya çalıştığınızda, tekrar dışarı çıkıyorlar).
- Kilit dilleri 29 "klik" sesi işitilmeden yerine oturuyor.
- Kilit dillerini 29 içeri bastırmak zorlaştı (bir direnç hissediyorsunuz).
- Kemer kilidi 04 ancak büyük bir güç harcayarak açılıyor.

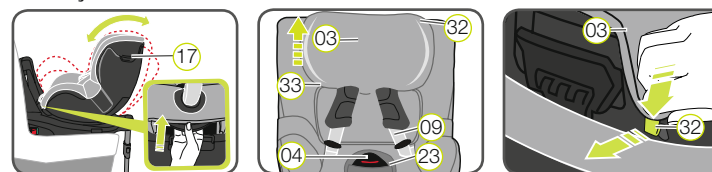
Çözüm: Kemer kilidini 04 yeniden sorunsuz bir şekilde çalışması için temizleyin:

Kemer kilidinin temizlenmesi



- Oturma yüzeyindeki kılıfı çıkartın (Bu işlem, aşağıda "Kılıfın çıkartılması" başlığı altında anlatılmıştır).
 - Kemer kilidi 04 koltuk gövdesinde 18 tutan metal plakalı kasık kemerini 24 uzunlamasına yuvanın içine doğru 90° döndürün.
 - Metal plakayı 24 dar kenarı öne gelecek şekilde kemer yuvasından 25 geçirin.
 - Kemer kilidini 04 en az bir saat süreyle bulaşık deterjanı katılmış sıcak suda yumuşatın. Ardından kemer kilidini iyice durulayın ve kurutun.
 - Metal plakayı 24 ön tarafından ince uzunlamasına yuvaya tamamen itin.
 - Sürüş yönüne çapraz olarak koltuk gövdesindeki 24 kemer yuvasına oturana dek, metal plakalı 25 kasık kemerini 18 90° kadar döndürün.
- TEHLİKE!** Kemer kilidini 04 kuvvetli bir şekilde çekerek koltuk gövdesinde 17 güvenli bir şekilde sabitlendiğini kontrol edin.
- Kemer kilidini 04 kılıf üzerinden kasık süngerinden 23 geçirin ardından cırt cırtlı bantı ve kılıfı yeniden bağlayın.

Kılıfın çıkartılması



2. ONAY

Bu kılavuzda aşağıda belirtilen semboller kullanılmaktadır:

| Sembol | Sinyal kelime | Açıklama |
|--------|-----------------|-------------------------------------|
| ⚠ | TEHLİKE! | Ağır yaralanma tehlikesi |
| ⚠ | UYARI! | Hafif yaralanma tehlikesi |
| ⚠ | DIKKAT! | Maddi hasarların oluşması tehlikesi |
| ℹ | ÖNERİ! | Faydalı hatırlatmalar |

Bu DUALFIX i-SIZE oto koltuğu sadece çocuğunuzun araçtaki güvenliği için geliştirilmiştir.

| BRITAX RÖMER Çocuk koltuğu | ECE* R 129/01 uyarınca test edilerek onaylanmıştır | |
|----------------------------|--|----------------|
| | Boy | Vücut ağırlığı |
| DUALFIX i-SIZE | 40-105 cm | ≤ 18 kg |

*ECE = Avrupa Çocuk Emniyet Donanımları Standardı

Çocuk koltuğu, Avrupa Çocuk Emniyet Donanımları Standardı (ECE R 129/01) taleplerine uygun şekilde tasarlanmış, test edilmiş ve onaylanmıştır. "E" test işareti (bir daire içinde) ve onay numarası, izin sertifikası etiketi üzerinde (çocuk koltuğu üzerindeki etiket) bulunmaktadır.

TEHLİKE! Çocuk koltuğunda herhangi bir değişiklik yapmanız durumunda, resmi kullanım onayı geçersizleşir. Değişiklikleri sadece üretici firma yapabilir. Kullanıcı tarafından yapılan teknik değişikliklerden dolayı koltuğun koruyucu özelliği azalabilir ya da tümüyle ortadan kalkabilir. Çocuk koltuğunda teknik değişiklik yapmayın.

TEHLİKE! Bu DUALFIX i-SIZE çocuğunuzun sadece araç içerisinde emniyete alınması amacıyla kullanılmalıdır. Ev içerisinde oturma aracı veya oyuncak olarak kullanıma kesinlikle uygun değildir.

- Koltuk gövdesini 17 en düz pozisyona getirin.
- Omuz kemerlerini 09 gevşetin ve kemer kilidini açın 04.
- Baş desteğini 03 en yüksek pozisyona getirin.
- Baş desteğinin 03 yanından önce alt kenardaki lastik bağları 33, sonra üst kenardaki bağları 32 çıkartın ve kılıfı sökün.
- Baş desteğini 03 en alçak pozisyonuna getirin.
- Kılıfın arkasındaki sağ ve soldaki çitçitleri açın ve omuz kemerlerini 09 oyuk kısımdan geçirin.
- Kasık süngerindeki cırt cırtlı bantı açın 23.
- Bacak kısmındaki lastik bağları 33 ve plastik kartları yerinden çıkartın.
- Kılıfın, koltuk gövdesinin kenarındaki esnek dikey yerini çıkarın.
- Kılıfı alt taraftan ayar kemeriyle ayarlama düğmesinin üzerinden 13, kemer kilidini 04, sonra da oyukla birlikte baş desteğinin 03 üzerine çekin.

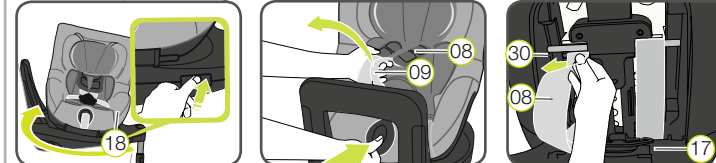
TEHLİKE! Çocuk koltuğunun koltuk kılıfı olmadan kullanılması yasaktır.

Kılıfın yeniden takılması:

Kılıfın takılmasında çıkartma işlemi sırasının tersi sırasını uygulayın.

Dikkat: Kemerlerin dönmemiş olması ve kılıf kemer yuvalarına düzgün bir şekilde oturmuş olması gerekir.

Omuz süngerlerinin çıkarılması



- Koltuk gövdesini 18 geriye doğru bakan pozisyona getirin.
- Omuz kemerlerini 09 mümkün olduğunca gevşetin.
- Omuz süngerlerini 08 kenarlarındaki cırt cırtlı bantlardan açın.
- Kullanım kılavuzu cebini açın 17.
- Omuz kemerlerini 09 biraz dışarı doğru çekin ve altında bulunan omuz süngerlerinin kemer bağlarını 08 yükseklik ayarlayıcısının plastik çubuklarından 30 çıkartın.
- Omuz süngerlerini 08 kemer yuvalarından öne doğru çekip çıkartın.

Omuz süngerlerinin tekrar takılması:

Sökmeye ilgili adımları tersten uygulayın.

Dikkat: Omuz süngerleri 08 ve kemerlerinin bükülmüş ya da değiştirilmiş olmaması gerekir. Omuz kemerlerinin 09 omuz süngerleri içinde 08 siyah kapama şeridi altında bulunması gerekir.

3. ARAÇ İÇİNDEKİ KULLANIM

Aracınızın kullanma kılavuzunda yer alan çocuk emniyet sistemlerinin kullanımına yönelik talimatları dikkate alın. Hava yastıklarının kullanımda yol açabileceği olası kısıtlamaları dikkate alın.

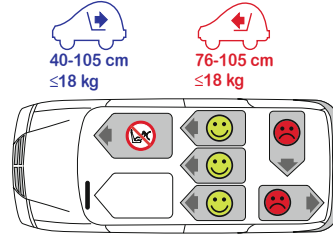
Lütfen aracınızın kullanma kılavuzundan, ECE R16 standardı uyarınca çocuk emniyet sistemleri için kullanılmasına müsaade edilen araç koltuklarına ilişkin bilgileri edinin.

Kullanım olanakları DUALFIX i-SIZE:

| BRITAX RÖMER Çocuk koltuğu | ISOFIX'li araç oturma pozisyonu | |
|----------------------------|---------------------------------|-------------------------|
| | i-Size | i-Size değil |
| DUALFIX i-SIZE | ✓ | ✓ Bkz. Model listesi |

Çocuk koltuğunuzu aşağıda gösterilen şekilde kullanabilirsiniz:

| | |
|--|--------------------|
| Sürüş istikametinde | Evet ¹⁾ |
| Sürüş istikametinin tersi yönünde | Evet ¹⁾ |
| 2 veya 3 noktali emniyet kemeriyle | Hayır |
| Şu koltuklar üzerine: ISOFIX sabitlemeli | Evet ²⁾ |



(Lütfen ülkenizde geçerli olan düzenlemeleri dikkate alın)

- Sürüş yönünde 76-105 cm / Sürüş yönünün tersi yönde 40-105 cm
- Sürüş yönünde 76-105 cm: Yan koltukta hava yastığının mevcut olması durumunda: Yan koltuğu geriye doğru itin ve aracınızın kullanım kılavuzundaki talimatları uygulayın. Sürüş yönünün tersine 40-105 cm: Sürücü yan koltuklarında ön hava yastığı devrede olduğu zaman kullanmayın!

İletişim:

BRITAX RÖMER
Kindersicherheit GmbH
Theodor-Heuss-Straße 9
D-89340 Leipheim
Almanya

T: +49 (0) 8221 3670 -199/-299
F: +49 (0) 8221 3670 -210
E: service.de@britax.com
www.britax.com

BRITAX EXCELSIOR LIMITED
1 Churchill Way West
Andover
Hampshire SP10 3UW
Birleşik Krallık

T: +44 (0) 1264 333343
F: +44 (0) 1264 334146
E: service.uk@britax.com
www.britax.com

40 - 105 cm
≤ 18 kg

britax

DUALFIX i-SIZE

Kullanım kılavuzu



www.britax.com

SAYFA II

6. GÜVENLİK UYARILARI

⚠️ **Lütfen, bu talimatı dikkatli ve eksiksiz bir şekilde okumak için zaman ayırın ve talimatı çocuk koltuğu üzerindeki muhafaza gözünde 17 her an kullanıma hazır bir şekilde saklayın. Çocuk koltuğu üçüncü şahıslara verileceği zaman kılavuz da birlikte verilmelidir.**

DUALFIX i-SIZE ürününün çocuğunuzu tam anlamıyla koruyabilmesi için ürünü, bu kullanım kılavuzunda anlatılanlara uygun şekilde yerleştirmeniz ve kullanmanız zorunludur. Çocuk koltuğunun bazı ayarları bazı durumlarda "i-Size" araç koltuk pozisyonlarında kullanımda kısıtlamalara neden olmaktadır.

⚠️ **TEHLİKE! Çocuğunuzu korumak için:**

- 10 km/s'lik bir hızla gerçekleşen bir çarpışmalı kazada, çocuk koltuğunda, bunlar açık bir şekilde görülebilir olmasa da, bazı hasarlar oluşmuş olabilir. Bu durumda çocuk koltuğu yenisiyle değiştirilmelidir. Lütfen koltuğu kuralara uygun şekilde atık olarak imha ediniz.
- Bir hasar söz konusu olduğunda çocuk koltuğunu mutlaka kontrol ettirin (örn. yere düştüğünde).
- Önemli parçalarda hasar olup olmadığını düzenli olarak kontrol edin. Özellikle tüm mekanik yapı parçalarının kusursuz işlevsel durumda olup olmadığını kontrol edin.
- Çocuk koltuğunun parçalarına hiçbir zaman yağ veya gres sürmeyin.
- Çocuğunuzu asla denetimsiz bir şekilde araç içerisinde çocuk koltuğunda bırakmayın.
- Çocuğunuzu yalnızca kaldırım tarafından araca bindirin ve araçtan indirin.
- Çocuk koltuğunu, kullanılmadığında yoğun güneş ışınlarına karşı koruyun. Çocuk koltuğu doğrudan güneş ışınlarına maruz kaldığında aşırı derecede ısınabilir. Çocuk derisi çok hassastır ve yanma nedeniyle yaralanabilir.
- Emniyet kemeri çocuğunuzun bedenini ne kadar sıkı kavarsa, çocuğunuz o kadar güvende olacaktır. Bu nedenle çocuğunuza kemerin altında çok kalın giysiler giydirmeyin.
- Uzun yolculuklar esnasında düzenli aralıklarla yolculuğunuza ara verin, böylece çocuğunuza koşturmaya ve oyun oynamaya fırsat tanıyın.
- Arka koltukta kullanım: Ön koltuğu, çocuğunuzun ayaklarının ön koltuğun sırtlığına çarpmasına mahal vermeyecek şekilde öne çekin (yaralanma tehlikesinin önlenmesi için).

⚠️ **TEHLİKE! Araçtaki tüm yolcuların güvenliği için:**

Ani frenleme veya kaza durumunda, sabitlenmemiş eşyalar araçtaki yolcuların yaralanmasına neden olabilir. Bu nedenle, lütfen her zaman aşağıdaki hususları dikkate alın:

- Bu kılavuzda belirtilmiş ve çocuk koltuğunda işaretlenmiş olanların dışında yük taşıyıcı temas noktası kullanmayın.
- Araç koltuklarının sırtıkları sabitlenmiş olmalıdır (örneğin katlanır arka koltuğu iyice oturtun).
- Araçtaki (örneğin panizot üzerindeki) tüm ağır veya keskin eşyalar sabitlenmiş olmalıdır.
- Araçtaki tüm yolcular emniyet kemerlerini takmış olmalıdır.
- Araçtaki çocuk koltuğu, çocuk olmadığında bile her zaman sabitlenmiş olmalıdır.

⚠️ **UYARI! Çocuk koltuğu kullanımında güvenlik:**

- Çocuk koltuğu asla, deneme amacıyla bile olsa, boşta durduğunda kullanılmamalıdır.
- Hasarları önlemek için, çocuk koltuğunun sert cisimler arasına (araç kapısı, koltuk rayları, vs.) sıkışmamasına dikkat edin.
- Kullanılmadığında, çocuk koltuğunu güvenli bir yerde muhafaza edin. Koltuk üzerine ağır eşyalar koymayınız veya bazayı doğrudan ısı kaynaklarının yanında veya doğrudan güneş ışınlarına maruz kalacak şekilde muhafaza etmeyiniz.

⚠️ **DİKKAT! Aracınızın korunması için:**

- Belli bazı hassas malzemelerden imal edilmiş araç koltuğu kılıfları üzerinde (örneğin kadife, deri, vs.) çocuk koltuğunun kullanılmasından dolayı kullanım ve aşınma izleri söz konusu olabilir. Araç koltuklarının kılıflarını en iyi şekilde korumak için aksesuar programımızda bulunan BRITAX RÖMER çocuk koltuğu altlığını kullanmanızı öneriyoruz.

7. HAZIRLIK ÇALIŞMALARI



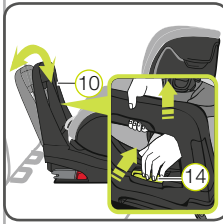
1. Aracınız standart olarak ISOFIX yerleştirme kılavuzları ile donatılmış değilse, çocuk koltuğunun teslimat kapsamında* bulunan iki adet yerleştirme kılavuzunu 02, oyuk kısım yukarıya bakacak şekilde iki adet ISOFIX sabitleme noktası 01 üzerine sıkıştırın.

① **ÖNERİ!** ISOFIX sabitleme noktaları, araç koltuğunun oturma yüzeyi ve sırtlığı arasındadır.

2. Araç koltuğunun baş desteğini en üst konumuna getirin.

* Yerleştirme kılavuzları, ISOFIX sabitleme noktalarının yardımıyla araç çocuk koltuğunun montajını kolaylaştırır ve araç koltuklarının kılıflarında hasarların oluşmasını önler. Gerekli olmadıklarında, bunları sökün ve güvenli bir yerde muhafaza edin. Katlanabilir koltuk sırtlığı olan araçlarda, sırtıklar katlanmadan önce yerleştirme kılavuzları sökülmelidir. Olası sorunlar genelde yerleştirme kılavuzları ve kancalar üzerinde bulunan kir veya yabancı cisimlerden kaynaklanmaktadır. Bu tür sorunları gidermek için kirleri temizleyin ve yabancı cisimleri toplayın.

8. ÇOCUK KOLTUĞUNUN MONTAJI



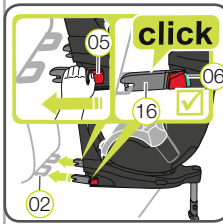
1. SÖNÜMLEME APARATLARINI AYARLAMA

- 1.1 Arkaya doğru bakan araç çocuk koltuğunu, kullanımı için müsaade edilen araç koltuğuna sürüş yönünde yerleştiriniz.
- 1.2 Bir elinizle sönümlenme aparatındaki 10 ayarlama kolunu 14 basılı tutun ve aynı anda diğer elinizle darbe emici paneli 10 yukarı doğru, yuvasından çıkana kadar çekin.
- 1.3 Sönümlenme aparatının açısını 10 araç koltuğunun sırtlığının oturma açısına sönümlenme aparatı 10 bir "klik" sesiyle oturacak şekilde ayarlayın.



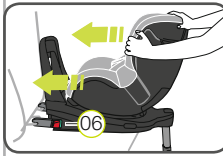
2. ISOFIX'İN HAZIRLANMASI

- 2.1 Gri renkli kumaş bağı 15, ISOFIX kilitleme kolları 16 tamamen dışarı çıkana kadar çekin.
- 2.2 Koltuğun iki tarafındaki yeşil emniyet düğmesini ve 06 kırmızı çözme düğmesini 05 birbirine doğru bastırın. Bu sayede ISOFIX kilitleme kollarına ait iki kancanın açılmış ve 16 kullanıma hazır olduğundan emin olabilirsiniz.



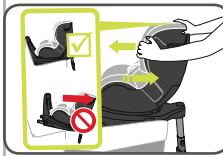
3. ISOFIX'İN SABİTLENMESİ

- 3.1 İki adet ISOFIX kilitleme kolunu doğrudan iki adet yerleştirme kılavuzunun 16 önüne konumlandırın 02.
- 3.2 ISOFIX kilitleme kollarının ikisini de 16 her iki tarafta da duyulabilir bir 02 "kık" sesi ile yerleşene kadar, 16 yerleştirme kılavuzları içine itin. ⚠️ **TEHLİKE!** Çocuk koltuğunun 06 doğru şekilde sabitlenmesi için yeşil emniyet düğmesi her iki tarafta görülebilir durumda olmalıdır.



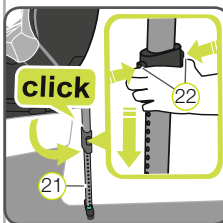
4. ÇOCUK KOLTUĞUNU SIKICA BASTIRARAK SABİTLEYİN

Çocuk koltuğunu mümkün olduğunca araç koltuğunun sırtlığına doğru bastırın.



5. SABİTLEMENİN KONTROL EDİLMESİ

Çocuk koltuğunun emniyetli bir şekilde sabitlenmiş olup olmadığını belirlemek için koltuğu sarsın ve emniyet düğmelerini kontrol edin; 06 her iki emniyet düğmesinin komple yeşil olduğundan emin olun.



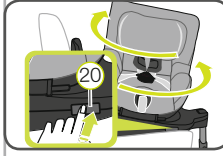
6. DESTEK AYAĞINI KURMA

- 6.1 Destek ayağını 21 çocuk koltuğunun sırt bölümünden bir "klik" sesi duyulana ve destek ayağı 21 tamamen dışarı doğru sallanır hale gelene kadar çekin. Kırmızı işaret bu durumda görünür olmamalıdır.
- 6.2 Her iki ayar tuşuna 22 da basın ve destek ayağını 21 güvenli bir şekilde araç tabanı üstünde durana kadar dışarı çekiniz. Destek ayağındaki 21 gösterge tamamen yeşil olmalıdır ve ayar düğmelerinin 22 ikisi de "klik" sesiyle yuvaya oturmalıdır. ⚠️ **TEHLİKE!** Destek ayağı 21 kesinlikle havada durmamalı veya alt taraftan eşyalar ile desteklenmemelidir. Destek ayağının 21 DUALFIX i-SIZE alt kısmını 19 araç koltuğunun oturma yüzeyinden yukarı doğru kaldırmamasına dikkat edin.

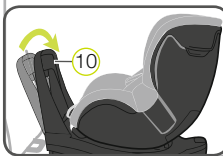
9. KOLTUK YÖNÜNÜ DEĞİŞTİRME

DUALFIX i-SIZE:

1. 40-105 cm (≤18 kg) oranında geriye doğru bakacak şekilde kullanılabilir.
2. 15 aylıktan itibaren: 76-105 cm (≤18 kg) oranında ileriye doğru bakacak şekilde kullanılabilir.

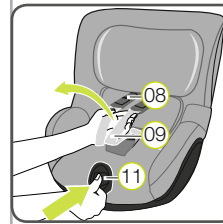


Koltuğun yönünü değiştirmek için çevirme düğmesine 20 basın ve koltuğu arzu ettiğiniz yönde, yuvaya oturana kadar döndürün. Öne doğru bakan kullanım şeklinde, yumuşatma kolu 10 dikey pozisyonda bulunmalıdır.



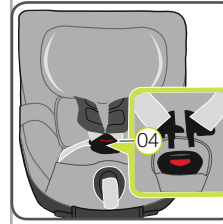
⚠️ **TEHLİKE!** Her sürüş öncesinde çocuk koltuğunun dönabilen kısmının tam olarak yuvasına oturmuş olduğundan emin olun, koltuğu iki yöne de çevirmeye çalışmadan suretiyle sabit olup olmadığını kontrol edin. ⚠️ **TEHLİKE!** Çocuğunuz 76 cm'den / 15 aydan küçükse çocuk koltuğunu ileriye doğru bakacak pozisyonda kullanmayın.

10. ÇOCUK KOLTUĞUNUN KULLANIMI



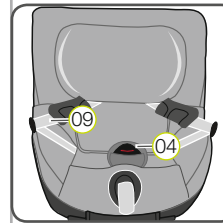
1. OMUZ KEMERLERİNİ GEVŞETME

Omuz kemerlerini gevşetebilmek için ayarlama düğmesine basın 11 ve eş zamanlı olarak iki omuz kemerini öne doğru 09 çekin. ⚠️ **DİKKAT!** Omuz süngerlerinden çekmeyin 08.



2. KEMER KİLİDİNİN AÇILMASI

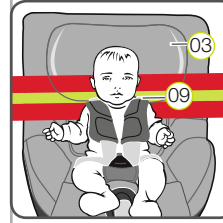
Kemer kilidini açmak için 04 kilid üzerindeki kırmızı düğmeye basın.



3. ÇOCUĞU ÇOCUK KOLTUĞUNA OTURTMA

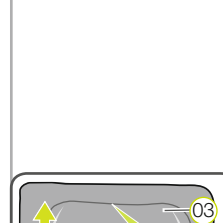
Çocuğunuzu çocuk koltuğuna oturtun. Kilidin 04 öne doğru dönmüş olduğuna dikkat edin ve çocuğunuzu çocuk koltuğuna oturtun.

⚠️ **TEHLİKE!** Çocuk koltuğunu yan koltuğa, ancak ön hava yastığı devreden çıkartıldığı takdirde ters yönde yerleştiriniz.



4. OMUZ KEMERLERİNİN YERLEŞTİRİLMESİ

Omuz kemerlerini 09 çocuğunuzun omuzları üzerine yerleştirin. ⚠️ **DİKKAT!** Omuz kemerlerinin 09 bükülmüş ya da değiştirilmiş olmaması gerekir.



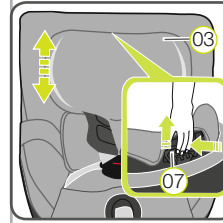
5. BAŞ DESTEĞİNİN AYARLANMASI

Doğru ayarlanmış baş desteği 03 çocuk koltuğunda oturan çocuğunuz için optimal bir koruma sağlar:

Baş desteği 03, omuz kemerleri 09 çocuğunuzun omuz hizasına gelecek ya da çok az üzerinde olacak şekilde ayarlanmalıdır.

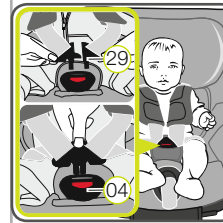
► Omuz kemerlerinin 09 dümdüz yatay duracak ya da çocuğunuzun omuzlarının biraz üzerinde olacak şekilde ayarlanması gerekir.

► Omuz kemerleri 09 çocuğun sırtının arkasından, kulakların yüksekliğinde veya kulakların üzerinden geçmemelidir.



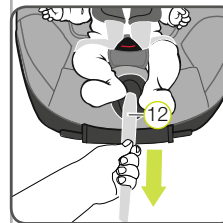
Baş desteğini ayarlamak için:

- 5.1 Kemer takımını gevşetin (8.1)
- 5.2 Baş desteğinin 07 çözme düğmesini 03 basılı tutun ve baş desteğini 03 omuz kemer yüksekliğine kadar itin.
- 5.3 Baş desteğinin 03 yuvasına tam oturduğunu kontrol edin, bunun için baş desteğini 03 bir miktar aşağıya doğru itin.



6. KEMER KİLİDİNİ KAPAMA

İki kilid dilini 29 iç içe geçirin ve "klik" sesi duyulacak şekilde kemer kilidinin yuvasına oturtun 04.



7. AYAR KEMERİNİN GERİLMESİ

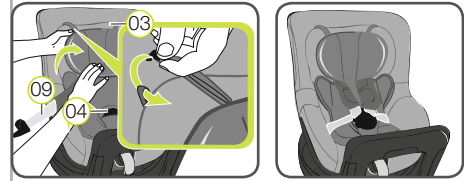
Kemer, çocuğunuzun vücuduna düz ve sıkı bir şekilde oturana kadar 12 ayar kemerini çekin. ⚠️ **UYARI!** Bel kemerleri çocuğun kasıklarına mümkün olduğunca derin bir şekilde yerleştirilmelidir.

⚠️ **Çocuğunuzun güvenliği için her sürüşten önce, aşağıda belirtilenleri kontrol edin:**

- Çocuk koltuğunun ISOFIX kilitleme kolları ile 16 her iki tarafta ISOFIX sabitleme noktalarına 01 sağlam bir şekilde yerleşmiş ve her iki ISOFIX işaretinin 06 tamamen yeşil olup olmadığını;
- Çocuk koltuğunun emniyetli bir şekilde sabitlenmiş olup olmadığını;

- Destek bacağının 21 araç tabanı üstünde sabit durup durmadığını ve destek bacağındaki göstergenin 21 yeşil renkte olup olmadığını;
 - Çevrilebilir koltuk gövdesinin 18 yuvasına tamamen oturup oturmadığını ve iki göstergenin de siyah renkte olup olmadığını.
 - Çocuk koltuğu kemerlerinin, bedenini sıkıştırmadan çocuğun bedeni üzerinde sıkı bir şekilde oturup oturmadığını;
 - Omuz kemerlerinin 09 doğru ayarlanmış olduğunu, kemerlerin kıvrılmamış olduğunu;
 - Omuz süngerlerinin 08 çocuğunuzun bedeni üzerinde doğru pozisyonda bulunduğunu;
 - Çocuk koltuğunu yan koltuğa ters olarak yerleştirerek kullandığınızda ön hava yastığının devreden çıkarılmış olduğunu.
 - Çocuk koltuğunun çocuğunuzun yaşına / boyuna uygun olan doğru yönde yerleştirildiğini.
 - Kilit dillerinin 29 kemer kilidine 04 oturup oturmadığını.
- ⚠️ **DİKKAT!** Çocuğunuz, ISOFIX açma düğmelerini 05 veya araç kemer kilidini 04 açmaya çalışırsa aracınızı mümkün olan en çabuk şekilde durdurunuz. Çocuk koltuğunun doğru bir şekilde sabitlenmiş olup olmadığını ve çocuğunuzun güvenli bir şekilde oturup oturmadığını kontrol ediniz. Çocuğunuza, yaptıklarıyla nasıl tehlikelerin oluşabileceğini açıklayınız.

11. BEBEK APARATININ KULLANIMI



Bebek aparatı, çocuğunuzun boyu maksimum 60 cm'ye ulaşana kadar kullanılmalıdır.

Bebek aparatını çocuk koltuğu içine koyun ve her iki omuz kemerini 09 bebek aparatının üstünden geçirin.

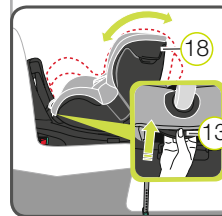
İki adet plastik kancayı baş desteğinin kılındaki 03 bağlara asın.

Kemer kilidini 04 ve kasık süngerini ana kucağının alt kısmındaki girintilerden geçirin.

⚠️ **DİKKAT!** Her zaman çocuğunuzun güvenli bir şekilde oturup oturmadığını kontrol ediniz.

12. OTURMA AÇISININ AYARLANMASI

DUALFIX i-SIZE koltuk gövdesi, ileriye ve geriye bakacak şekilde altı farklı eğim açısında kullanılabilir:



Oturma açısının ayarlanması için:

Ayarlama kolunu 13 öne doğru çekin ve koltuk gövdesini 18 istenilen pozisyona getirmek için itin.

⚠️ **TEHLİKE!** Koltuk gövdesi 18 her pozisyonda sağlam bir şekilde "klik" sesiyle yerleşmelidir. Yerleşip yerleşmediğini kontrol etmek için 18 koltuk çerçevesini çekin.

13. ÇOCUK KOLTUĞUNUN SÖKÜLMESİ

1. Destek bacağının her iki ayar tuşuna 22 basın ve destek bacağının alt kısmını üst kısma doğru, tam yerleşene kadar itin. Destek bacağının yerleştiği yerde sabit kalması için ayar tuşlarını serbest bırakın.
2. Yeşil emniyet düğmesini ve kırmızı serbest bırakma düğmesini birbirine doğru bastırarak 06 ISOFIX sabitleme mekanizmasını 05 her iki taraftan açın.
3. ISOFIX kilitleme kollarını 16 koltuk gövdesine geri sokun 18. Ⓛ **ÖNERİ!** ISOFIX kilitleme kolları, yeniden oturma kısmının altına itilirse olası hasarlara karşı korunmuş olurlar. ⚠️ **TEHLİKE!** Araçtaki çocuk koltuğu, içinde çocuk yoksa dahi hep sabitlenmiş durumda olmalıdır.

14. ATIK İMHASI

Lütfen ülkenizdeki atık imhası kurallarını dikkate alın.

| Ambalajın imha edilmesi | Kağıt konteyneri |
|-------------------------|---|
| Koltuk kılıfı | Geri dönüşümü olmayan çöp, termik değerlendirme |
| Plastik parçalar | İşaretlemelerine uygun şekilde ilgili konteynerlere atılmalıdır |
| Metal parçalar | Metal konteyneri |
| Kemer bantları | Polyester konteyneri |
| Kilit ve dil | Geri dönüşümü olmayan çöp |