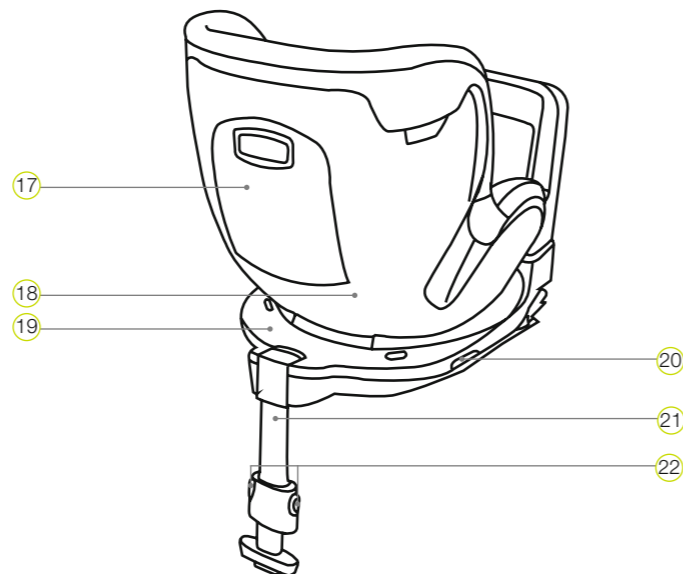
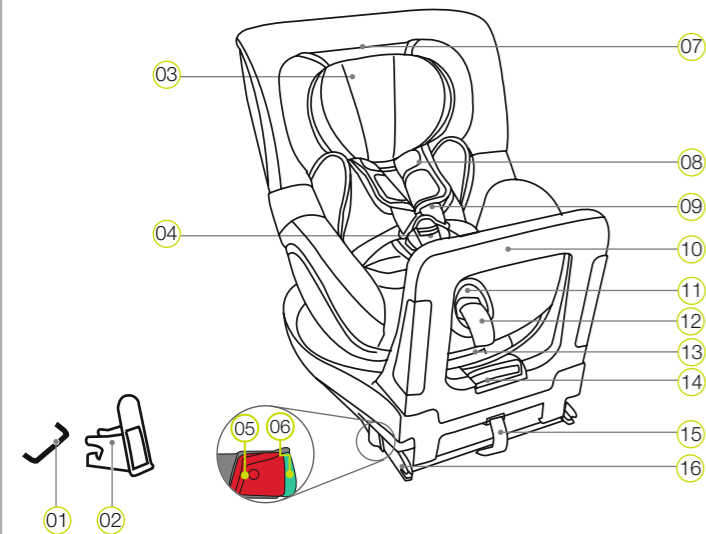


1. ПРЕГЛЕД НА ПРОДУКТА

Радваме се, че DUALFIX i-SIZE ще бъде до Вашето дете през един нов период от неговия живот.

За да може да предпазва добре Вашето дете, DUALFIX i-SIZE трябва задължително да се използва и монтира така, както е описано в това упътване!



- | | | |
|---|---|---|
| 01 Точки на закрепване ISOFIX (превозно средство) | 07 Освобождаващ бутон облегалка за глава | 15 Платнена каишка |
| 02 Приемно приспособление ISOFIX | 08 Подложки за раменете | 16 Фиксирани рамене ISOFIX |
| 03 Облегалка за глава | 09 Раменни колани | 17 Отделение за ръководството за употреба |
| 04 Закопчалка на предпазния колан | 10 Амортизираща скоба | 18 Пластмасова седалка |
| 05 Бутон за освобождаване | 11 Регулиращ бутон | 19 Долна част на пластмасовата седалка |
| 06 Предпазен бутон | 12 Регулиращ колан | 20 Въртящ бутон |
| | 13 Ръчка за промяна на наклона | 21 Опорен крак |
| | 14 Ръчка за регулиране амортизираща скоба | 22 Бутон за регулиране на опорния крак |

4. ФУНКЦИЯ КАЧВАНЕ/СЛИЗАНЕ

- Натиснете въртящия бутон (20) странично на долната част (19) и едновременно с това завъртете пластмасовата седалка (18) на 90° по посока на вратата на автомобила.
- Сега можете да поставите, респективно извадите, удобно Вашето дете.
- Обезопасете детето (вижте глава 8. ИЗПОЛЗВАНЕ НА ДЕТСКОТО СТОЛЧЕ).
- Завъртете пластмасовата седалка (18) на 90° назад в посоката на движение в зависимост от възрастта на детето така, че тя да се фиксира с щракване.
- Уверете се, че двата индикатора (27) са черни. Ако някой от индикаторите е червен, пластмасовата седалка (18) не е правилно фиксирана.

Внимание: Преди всяко пътуване се уверете, че въртящата пластмасова седалка (18) е напълно фиксирана и двата индикатора са черни.

5. ОБСЛУЖВАНЕ И ПОДДРЪЖКА

Почистване

Използвайте само оригинални калфи за столчета BRITAX RÖMER. Калфите за столчета са неразделна част от детското столче и изпълняват важни функции за осигуряване на правилното функциониране на системата. Резервни калфи за столчето ще получите при Вашия специализиран търговец.

- Калфът може да бъде свален и изпран с деликатен перилен препарат с програмата за фино пране на пералната машина (30 °C). Моля, спазвайте упътването върху етикета за пране на калфа.
- Кошът за бебе може да бъде почистван като калфа. Преди измиване отстранете частите от пенопласт от горната и долната част. Те не бива да бъдат мити.
- Подложките за рамене могат да се свалят и да се изперат с хладък сапунен разтвор.
- Пластмасовите части и коланите могат да се почистват със сапунен разтвор. Не използвайте агресивни средства за почистване (като разтворители).

Поддръжане на закопчалката на предпазния колан

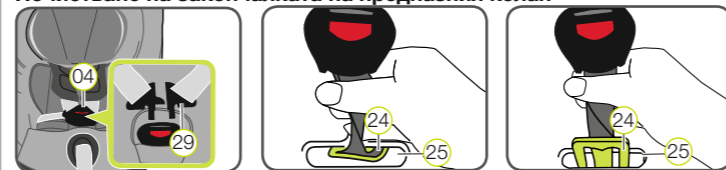
Условие за безопасността на Вашето дете е правилното действие на закопчалката на предпазния колан (04). Неправилното действие на закопчалката на предпазния колан (04) обикновено се дължи на натрупването на замърсявания или чужди тела:

- Езичетата на закопчалката (29) се отделят бавно след натискане на червения бутон за отключване.

- Езичетата на закопчалката (29) вече не се фиксират (т.е. те отново се отделят, когато се опитате да ги натиснете навътре).
- Езичетата на закопчалката (29) се фиксират, без да се чуе ясно щракване.
- Езичетата на закопчалката (29) се натискат трудно (усещате съпротивление).
- Закопчалката на предпазния колан (04) може да се отвори само с голямо усилие.

Помощ: Почистете закопчалката на предпазния колан (04), за да осигурите безпроблемното ѝ действие:

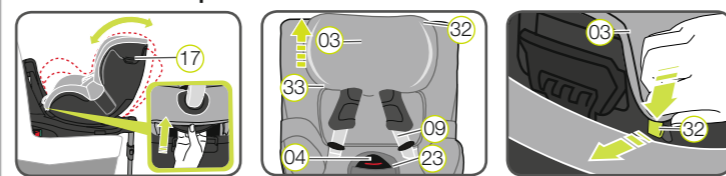
Почистване на закопчалката на предпазния колан



- Свалете калфа от столчето, както е описано по-долу в „Сваляне на калфа“.
- Завъртете колана между краката с металната пластина (24), която държи закопчалката на предпазния колан (04) в пластмасовата седалка (18) на 90° в надлъжния прорез.
- Избутайте металната пластина (24) с тесния ръб напред през прореза за предпазния колан (25).
- Оставете закопчалката на предпазния колан (04) най-малко за един час в топла вода, в който има препарат за миене. След това я изплакнете добре и я подсушете.
- Избутайте металната пластина (24) отпред докрай в надлъжния прорез.
- Завъртете колана между краката с металната пластина (24) на 90° така, че да се закачи напречно на посоката на движение в прореза за предпазния колан (25) на пластмасовата седалка (18).

- ОПАСНОСТ!** Със силно дърпане на закопчалката на предпазния колан (04) проверете сигурното закрепване към пластмасовата седалка (17).
- Прекарайте закопчалката на предпазния колан (04) през предпазителя между краката (23) на калфа и закрепете отново самозалепващата се закопчалка и калфа.

Сваляне на калфа



2. РАЗРЕШИТЕЛНО

В това упътване се използват по-долу посочените символи:

Символ	Сигнална дума	Обяснение
⚠	ОПАСНОСТ!	Опасност от тежки наранявания на лица
⚠	ПРЕДУПРЕЖДЕНИЕ!	Опасност от леки наранявания на лица
⚠	БЛАГОРАЗУМИЕ!	Опасност от материални щети
ℹ	СЪВЕТ!	Полезни указания

DUALFIX i-SIZE е предназначено само за обезопасяване на Вашето дете в превозното средство.

BRITAX RÖMER Детско столче	Изпитание и разрешително съгласно ECE* R 129/01	
	Ръст	Телесно тегло
DUALFIX i-SIZE	40 – 105 cm	≤ 18 kg

* ECE = Европейски стандарт за оборудване за безопасност

Детското столче е оразмерено, изпитано и разрешено за употреба съгласно изискванията на европейския стандарт за съоръжения за детската безопасност (ECE R 129/01). Знакът за качество „E“ (в кръг) и номерът на разрешителното се намират върху оранжевия етикет на разрешителното (стикер върху детското столче).

ОПАСНОСТ! Разрешителното става невалидно, в случай че направите някаква промяна по детското столче. Промени могат да се правят само от производителя. Защитната функция на столчето може да бъде намалена или напълно изгубена при самоволни технически промени. Не извършвайте технически промени по детското столче.

ОПАСНОСТ! DUALFIX i-SIZE трябва да се използва само за обезопасяване на Вашето дете в превозно средство. В никакъв случай детското столче не е подходящо за сядане в домашни условия или за използване като играчка.

- Установете пластмасовата седалка (17) в най-хоризонтална позиция.
- Разхлабете раменните колани (09) и отворете закопчалката на предпазния колан (04).
- Избутайте облегалката за глава (03) до най-високата ѝ позиция.
- Откачете от облегалката за глава (03) първо гуменото ухо (33) отдолу, след което кукичката (32) на горния ръб и свалете калфа.
- Свалете облегалката за глава (03) до нейната най-ниска позиция.
- Откопчайте тик-так копчетата отляво и отдясно на задната част на калфа и вкарайте раменните колани (09) през изреза.
- Отлепете самозалепващата се закопчалка на предпазителя между краката (23).
- Откачете гуменото ухо (33) в зоната за краката, както и пластмасовите карти.
- Откачете еластичния шев на калфа от ръба на пластмасовата седалка.
- Изтеглете калфа отдолу над регулиращия бутон (13) с регулиращия колан, закопчалката на предпазния колан (04) и след това с изреза над облегалката за глава (03).

ОПАСНОСТ! Детското столче не трябва да се използва без калфа на седалката.

Повторно поставяне на калфа:

За поставянето на калфа извършете действията в обратната последователност.

Внимание: Коланите не трябва да бъдат усукани и трябва да са разположени правилно в прорезите за колани на калфа.

Сваляне на подложките за рамене



- Завъртете пластмасовата седалка (18) в обърната назад позиция.
- Разхлабете раменните колани (09) колкото е възможно.
- Отлепете подложките за рамене (08) на страничните самозалепващи се закопчалки.
- Отворете отделението за ръководството за употреба (17).
- Изтеглете леко раменните колани (09) и откачете намиращите се отдолу уши на подложките за рамене (08) от пластмасовите части (30) на механизма за регулиране на височината.
- Изтеглете подложките за рамене (08) напред от прорезите за предпазния колан.

Повторно слагане на подложките за рамене:

За сваляне изпълнете стъпките в обратна последователност.

Внимание: Подложките за рамене (08) и коланите не трябва да са усукани или разменени. Раменните колани (09) трябва да се намират под черната покриваща лента в подложките за рамене (08).

3. УПОТРЕБА В ПРЕВОЗНОТО СРЕДСТВО

Моля, обърнете внимание на указанията за използване на системите за обезопасяване на детето в упътването на Вашия автомобил. Обърнете внимание на евентуалните ограничения при употреба, създавани от въздушната възглавница.

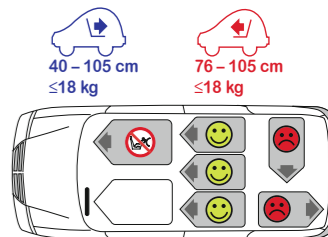
Моля, информирайте се от упътването на Вашия автомобил за автомобилните седалки, които съгласно ECE R16 са разрешени за използване на системи за обезопасяване на деца.

Възможности за използване на DUALFIX i-SIZE:

BRITAX RÖMER Детско столче	Позиция на седалката превозно средство с ISOFIX	
	i-Size	Не i-Size
DUALFIX i-SIZE	✓	✓ Вижте списъка на типовете

Може да ползвате Вашето детско столче по следния начин:

по посока на движението	Да ¹⁾
обратно на посоката на движение	Да ¹⁾
С 2-точков или с 3-точков предпазен колан	Не
върху седалки с: Закрепвания ISOFIX	Да ²⁾



(Моля, обърнете внимание на действащите във Вашата държава разпоредби)

- По посоката на движение 76 – 105 cm/обратно на посоката на движение 40 – 105 cm
- По посоката на движение 76 – 105 cm: При наличие на въздушна възглавница за пътника до водача: Преместете седалката за пътника до водача много назад и изпълнете евентуални указания в упътването на Вашия автомобил. Срецу посоката на движение 40 – 105 cm: Не използвайте върху седалката за пътника до водача при активна предна въздушна възглавница!

Контакт:

BRITAX RÖMER
Kindersicherheit GmbH
Theodor-Heuss-Straße 9
D-89340 Leipheim
Германия

Тел.: +49 (0) 8221 3670 -199/-299
Факс: +49 (0) 8221 3670 -210
Имейл: service.de@britax.com
www.britax.com

BRITAX EXCELSIOR LIMITED
1 Churchill Way West
Andover
Hampshire SP10 3UW
Обединено кралство

Тел.: +44 (0) 1264 333343
Факс: +44 (0) 1264 334146
Имейл: service.uk@britax.com
www.britax.com

40 – 105 cm
≤ 18 kg

britax

DUALFIX i-SIZE

BG

Ръководство за употреба



6. УКАЗАНИЯ ЗА БЕЗОПАСНОСТ

Отделете време и прочетете старателно тези указания и ги съхранявайте за информация в предвиденото за целта отделение за ръководството за употреба (17) в детското столче. Упътването трябва да е приложено към детското столче, ако то се предава на трети лица. За да може DUALFIX i-SIZE да предпази правилно Вашето дете, то трябва да бъде задължително инсталирано или използвано точно както е описано в това ръководство. При необходимост някои настройки на детското столче водят до ограничения при използването върху позициите на седалките на превозното средство „i-Size“.

⚠ ОПАСНОСТ! За защита на Вашето дете:

- В случай на произшествие със скорост на облъсъка над 10 km/h детското столче евентуално може да се повреди, без повредата да е видима непосредствено след инцидента. В този случай детското столче трябва да се подмени. Предайте го за отпадъци по надлежния ред.
- Осигурете обстойна проверка на детското столче, когато е било повредено (например когато падне на земята).
- Проверявайте редовно всички важни части за повреди. Уверявайте се в безупречната работа на всички механични възли.
- Никога не гресирайте или смазвайте частите на детското столче.
- Никога не оставяйте Вашето дете без надзор в детското столче в автомобила.
- Качвайте и сваляйте детето си от автомобила само от страната на тротоара.
- Пазете детското столче от интензивна директна слънчева светлина, когато то няма да се използва. При директна слънчева светлина детското столче може да се нагрее силно. Детската кожа е чувствителна и поради това тя може да бъде наранена.
- Колкото по-стегнат е колаът около тялото на детето Ви, толкова по-добре е обезопасено то. Поради това избягвайте да обличате Вашето дете с дебели дрехи под предпазния колан.
- При дълги пътувания правете редовно почивки, за да има възможност детето Ви да тича и да си играе.
- Използване върху задната седалка: Издърпайте предната седалка достатъчно напред, така че краката на детето Ви да не докосват облегалката на предната седалка (за да се избегне опасност от нараняване).

⚠ ОПАСНОСТ! За предпазване на всички пътници в автомобила:

- При аварийно спиране или злополука небезопасни предмети и лица могат да наранят други пътници. Поради това винаги обръщайте внимание дали...
- Не използвате тегло в поемащи точки на контакт, различно от описаните в това упътване и отбелязаните на детското столче.
- Облегалките на автомобилните седалки са стабилно закрепени (например съгъваемите задни седалки да бъдат фиксирани).
- В превозното средство (например върху багажниците) всички тежки предмети или предмети с остри ръбове са обезопасени.
- всички лица в автомобила са със закопчани предпазни колани.
- детското столче винаги е обезопасено в автомобила дори когато в него няма дете.

⚠ ПРЕДУПРЕЖДЕНИЕ! За защита при манипулация с детското столче:

- Детското столче никога не трябва да се използва не по предназначение, да не се допусна дори и за пробно сядане.
- За да се избягват повреди, обрънете внимание на това детското столче да не бъде притискано между твърди предмети (вратата на автомобила, шините на седалката и т.н.).
- Съхранявайте детското столче на сигурно място, когато то не се използва. Не слагайте върху столчето тежки предмети и не го съхранявайте директно до източници на топлина или изложено на директна слънчева светлина.

⚠ БЛАГОРАЗУМИЕ! За защитата на Вашия автомобил:

- Някои от калъфите на автомобилни седалки, направени от чувствителни материали (например велур, кожа и т.н.) могат да се износат при използването на детски столчета. За оптимална защита на калъфите на Вашите автомобилни седалки се препоръчва използването на подложки за детски столчета BRITAX RÖMER от нашата програма с допълнителни принадлежности.

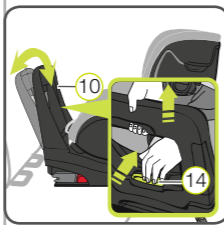
7. ПОДГОТВИТЕЛНИ РАБОТИ



- Ако Вашият автомобил не е стандартно оборудван с приемни приспособления ISOFIX, закрепете двете приемни приспособления (02), които са част от обхвата на доставката на столчето*, с насочен нагоре изрез върху двете точки на закрепване ISOFIX (01) на Вашия автомобил.
- ⓘ **СЪВЕТ!** Точките на закрепване ISOFIX се намират между повърхността за сядане на столчето и облегалката на автомобилната седалка.

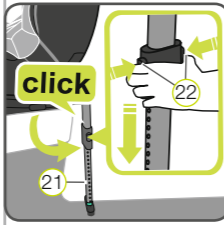
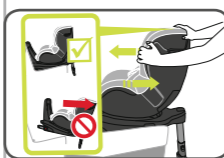
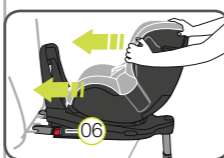
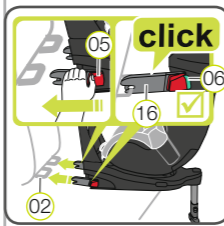
* Приемните приспособления улесняват монтажа на детското столче с помощта на точките за закрепване ISOFIX и предпазват от увреждания на калъфите на автомобилните седалки. Когато не са необходими, премахнете ги и ги съхранявайте на сигурно място. При автомобили с обръщаема облегалка преди обръщането на облегалката приемните приспособления трябва да се премахнат. Евентуално настъпващи проблеми обикновено са причинени от замърсявания или чужди тела върху приемните приспособления и върху кулите. Премахнете замърсяванията или чужди тела, за да отстраните подобни проблеми.

8. МОНТИРАНЕ НА ДЕТСКОТО СТОЛЧЕ



1. РЕГУЛИРАНЕ НА АМОРТИЗИРАЩАТА СКОБА

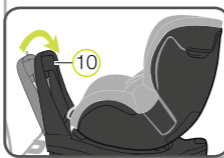
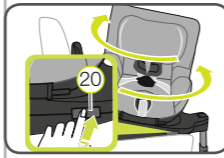
- 1.1 Поставете обърнатото назад спрямо посоката на движение детско столче върху одобрената за целта автомобилна седалка.
- 1.2 Дръжте натисната с една ръка ръчката за регулиране (14) при амортизиращата скоба (10) и едновременно с това изтеглете нагоре амортизиращата скоба (10) с другата ръка така, че тя да се отключи.
- 1.3 Регулирайте ъгъла на амортизиращата скоба (10) в зависимост от ъгъла на седалката на облегалката на автомобилната седалка така, че амортизиращата скоба (10) да щракне.



9. ПРОМЯНА НА ПОСОКАТА НА ДВИЖЕНИЕ

DUALFIX i-SIZE може:

1. При 40 – 105 cm (≤18 kg) използвайте обърнато назад.
2. След 15 месеца: При 76 – 105 cm (≤18 kg) използвайте обърнато напред.

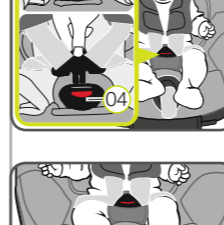
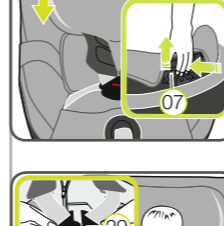
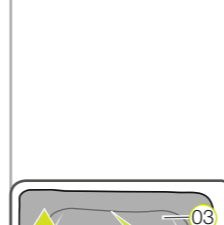
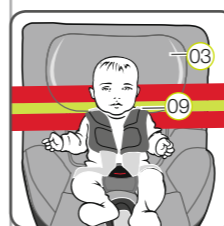
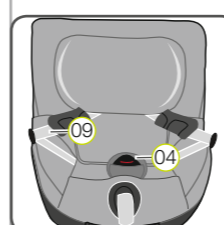
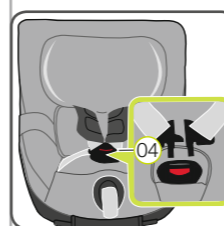
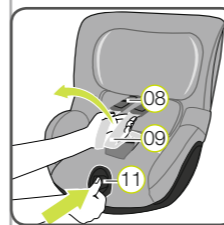


За смяна на посоката на движение натиснете бутона за завъртане (20) и завъртете седалката в желаната посока така, че да се фиксира. При употреба в обърнато напред положение амортизиращата скоба (10) трябва да се намира във вертикална позиция.

⚠ **ОПАСНОСТ!** Преди всяко пътуване проверявайте дали въртящата част на детското столче е напълно фиксирана, като се опитате да го завъртите в двете посоки.

⚠ **ОПАСНОСТ!** Не използвайте обърнато напред детско столче, когато детето е по-малко от 76 cm/15 месеца.

10. ИЗПОЛЗВАНЕ НА ДЕТСКОТО СТОЛЧЕ



1. РАЗХЛАБВАНЕ НА РАМЕННИТЕ КОЛАНИ

За разхлабване на раменните колани натиснете коланния регулиращ бутон (11) и едновременно с това изтеглете напред двата раменни колана (09).

⚠ **ВНИМАНИЕ!** Не дърпайте за подложките за рамене (08).

2. ОТВАРЯНЕ НА ЗАКОПЧАЛКАТА НА ПРЕДПАЗНИЯ КОЛАН

За отваряне на закопчалката на предпазния колан (04) натиснете червения бутон върху нея.

3. ПОСТАВЯНЕ НА ДЕТЕ В ДЕТСКОТО СТОЛЧЕ

Поставете детето си в детското столче. Внимавайте закопчалката на предпазния колан (04) да е обърната напред и поставете детето си в детското столче.

⚠ **ОПАСНОСТ!** Използвайте обърнато назад детското столче върху седалката до водача само когато предната въздушна възглавница е дезактивирана.

4. ПОСТАВЯНЕ НА РАМЕННИТЕ КОЛАНИ

Поставете раменните колани (09) през раменете на Вашето дете.

⚠ **ВНИМАНИЕ!** Раменните колани (09) не бива да бъдат усукани или разменени.

5. НАСТРОЙВАНЕ НА ОБЛЕГАЛКАТА ЗА ГЛАВА

Правилно регулирана облегалка за глава (03) гарантира оптимална защита за Вашето дете в детското столче:

Облегалката за глава (03) трябва да е настроена така, че раменните колани (09) да се намират на височината на раменете на Вашето дете или малко над това.

- ▶ Раменните колани (09) трябва да са настроени така, че да минават хоризонтално или да се намират точно над раменете на Вашето дете.
- ▶ Раменните колани (09) не бива да преминават зад гърба на детето, на височината на ушите или над тях.

За настройване на облегалката за глава:

- 5.1 Разхлабете колана (8.1)
- 5.2 Задръжте натиснат бутона за освобождаване (07) на облегалката за глава (03) и избутайте облегалката за глава (03) до достигане на правилната височина на раменните колани.
- 5.3 Проверете дали облегалката за глава (03) е фиксирана правилно, като придвижете облегалката (03) леко надолу.

6. ЗАТВАРЯНЕ НА ЗАКОПЧАЛКАТА НА ПРЕДПАЗНИЯ КОЛАН

Поставете двете езичета на закопчалката (29) едно до друго и ги фиксирайте в закопчалката на предпазния колан (04) така, че да се чуе щракване.

7. ОПЪВАНЕ НА РЕГУЛИРАЦИЯ КОЛАН

Дръпнете регулиращия колан (12), докато коланът не бъде равномерно стегнат около тялото на детето.

⚠ **ПРЕДУПРЕЖДЕНИЕ!** Предпазните колани за ханша трябва да се прекарат възможно най-ниско около слабните на детето.

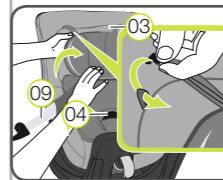
⚠ **За сигурността на Вашето дете преди пътуването с автомобил проверете дали...**

- детското столче е фиксирано в точките на закрепване ISOFIX (01) от двете страни с фиксиращите рамене ISOFIX (16) и дали двата индикатора (06) са напълно зелени;
- детското столче е сигурно закрепено;

- опорният крак (21) е опрян стабилно на пода на автомобила и индикаторът му е (21) зелен;
- въртящата пластмасова седалка (18) е напълно фиксирана и двата индикатора са черни.
- коланите на детското столче са плътно около тялото на детето, без да го стягат;
- раменните колани (09) са правилно регулирани и не са усукани;
- подложките за рамене (08) са на правилното място до тялото на Вашето дете;
- предната въздушна възглавница е дезактивирана, когато обърнатото назад детско столче се използва върху седалката до водача.
- детското столче е в правилна посока на движение за възрастта/големината на детето.
- езичетата на закопчалката (29) са добре застопорени в закопчалката на предпазния колан (04).

⚠ **ВНИМАНИЕ!** Когато детето се опитва да отвори бутоните за отключване ISOFIX (05) или закопчалката на предпазния колан (04), спрете веднага, когато е възможно. Проверете дали детското столче е правилно закрепено и се уверете, че детето е добре обезопасено. Обяснете на Вашето дете опасностите, свързани с неговите действия.

11. ИЗПОЛЗВАНЕ НА БЕБЕШКО КОШЧЕ

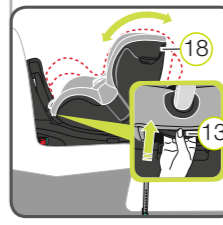


Бебешкото кошче трябва да се използва до максимална дължина на тялото 60 cm. Поставете бебешкото кошче в детското столче и поставете върху него двата раменни колана (09). Закачете двете пластмасови куки в ушите на калъфа на облегалката за глава (03). Премахнете закопчалката на предпазния колан (04) и предпазителя между краката през прорезите в долната част на бебешкото кошче.

⚠ **ВНИМАНИЕ!** Уверете се, че детето Ви е правилно обезопасено.

12. НАСТРОЙВАНЕ НА ЪГЪЛА НА СЕДЕНЕ

Пластмасовата седалка на DUALFIX i-SIZE може да бъде използвана обърната напред и назад при съответно шест различни ъгъла на наклон:



За промяна на ъгъла на седене:

Изтеглете напред ръчката за регулиране (13) и натиснете/избутайте пластмасовата седалка (18) в желаното положение.

⚠ **ОПАСНОСТ!** Пластмасовата седалка (18) трябва да се фиксира във всяка позиция с щракване. Дръпнете пластмасовата седалка (18), за да проверите добре ли е фиксирана.

13. ДЕМОНТАЖ НА ДЕТСКОТО СТОЛЧЕ

1. Натиснете двата бутона за регулиране (22) на опорния крак и избутайте долната част на опорния крак в горната част така, че да влезе докрай. Пуснете бутона за регулиране, за да фиксирате опорния крак в неговото прибрано положение.
 2. Освободете закрепването ISOFIX от двете страни, като натиснете зеления предпазен бутон (06) и червения бутон за освобождаване (05) един към друг.
 3. Натиснете фиксиращите рамене ISOFIX (16) назад в пластмасовата седалка (18).
- ⓘ **СЪВЕТ!** Фиксиращите рамене ISOFIX са защитени от повреди, когато са прибрани обратно в основата на седалката.
- ⚠ **ОПАСНОСТ!** Детското столче трябва винаги да бъде обезопасено в автомобила, дори и когато в него няма дете.

14. ПРЕДАВАНЕ ЗА ОТПАДЪЦИ

Спазвайте разпоредбите за предаване за отпадъци на Вашата страна.

Предаване за отпадъци на опаковката	Контейнер за хартия
Калъф на столчето	Общи отпадъци, термично оползотворяване
Пластмасови части	Съгласно означението в съответния контейнер
Метални части	Контейнер за метали
Ленти на предпазни колани	Контейнер за полиестер
Закопчалка и език	Общи отпадъци